



คู่มือการปฏิบัติงาน (Work Manual)

กระบวนการขอใบอนุญาตผลิตอาหารสัตว์ควบคุมเฉพาะ(รายใหม่)

กรมปศุสัตว์
กระทรวงเกษตรและสหกรณ์

สารบัญ

	หน้า
1. วัตถุประสงค์ของการจัดทำคู่มือ	3
2. ขอบเขต	3
3. คำจำกัดความ	3
4. หน้าที่ความรับผิดชอบ	4
5. Work Flow กระบวนการ	5
6. ขั้นตอนการปฏิบัติงาน	7
7. มาตรฐานงาน	7
8. ระบบติดตามประเมินผล	7
9. เอกสารอ้างอิง	7
10. แบบฟอร์มที่ใช้	7

คู่มือการปฏิบัติงาน
กระบวนการขอใบอนุญาตผลิตอาหารสัตว์ควบคุมเฉพาะ (รายใหม่)

1. วัตถุประสงค์

1.1 เพื่อให้ผู้ประกอบการ ได้เข้าใจ รายละเอียดขั้นตอนการกระบวนการขอใบอนุญาตผลิตอาหารสัตว์ควบคุมเฉพาะ เพื่อความสะดวก รวดเร็วลดค่าใช้จ่ายและยื่นขอใบอนุญาตผลิตอาหารสัตว์ควบคุมเฉพาะได้อย่างถูกต้อง

1.2 เพื่อใช้สำหรับเป็นคู่มือให้กับบุคคลภายนอกหรือผู้รับบริการ ได้รับรู้ เข้าใจกระบวนการปฏิบัติงาน และใช้ประโยชน์จากกระบวนการดังกล่าวเพื่อขอการรับบริการขอใบอนุญาตผลิตอาหารสัตว์ควบคุมเฉพาะ

1.3 เพื่อให้กองควบคุมอาหารและยาสัตว์ มีการจัดทำคู่มือรายละเอียดขั้นตอนการกระบวนการขอใบอนุญาตผลิตอาหารสัตว์ควบคุมเฉพาะสำหรับผู้ประกอบการ เพื่อให้ได้การบริการที่มีคุณภาพ และบรรลุข้อกำหนดที่สำคัญของกระบวนการ

2. ขอบเขต

คู่มือการปฏิบัติงานนี้ครอบคลุมขั้นตอนการขอใบอนุญาตผลิตอาหารสัตว์ควบคุมเฉพาะ(รายใหม่) ตั้งแต่เตรียมเอกสารหลักฐานที่ใช้ประกอบในการยื่นขอการขอใบอนุญาตผลิตอาหารสัตว์ควบคุมเฉพาะ ขั้นตอนการขอการขอใบอนุญาตผลิตอาหารสัตว์ควบคุมเฉพาะ ชำระเงิน และการรับใบอนุญาตผลิตอาหารสัตว์ควบคุมเฉพาะ ทั้งการยื่นขอใบอนุญาตผลิตอาหารสัตว์ควบคุมเฉพาะรายใหม่

3. คำจำกัดความ

อาหารสัตว์ หมายความว่า

(๑) วัตถุที่มุ่งหมายเพื่อใช้หรือใช้เลี้ยงสัตว์ โดยการให้กิน ดื่ม เลี้ยง หรือนำเข้าสู่ร่างกายสัตว์ โดยวิธีการใดๆ หรือ (๒) วัตถุที่มุ่งหมายเพื่อใช้หรือใช้เป็นส่วนผสมในการผลิตอาหารสัตว์

อาหารสัตว์ควบคุมเฉพาะ หมายความว่า อาหารสัตว์ที่มีผลกระทบต่อเศรษฐกิจและสังคม หรือ อาจเป็นอันตรายต่อสัตว์ หรือส่งผลกระทบต่อผู้บริโภคเนื้อสัตว์โดยรวม ซึ่งการผลิตเพื่อขาย หรือการนำเข้าเพื่อขายต้อง ขึ้นทะเบียน ทั้งนี้ ตามที่รัฐมนตรีประกาศ กำหนดโดยคำแนะนำของคณะกรรมการควบคุมคุณภาพอาหารสัตว์

ผลิต หมายความว่า ทำ ผสม แปรสภาพ ปรับแต่ง เปลี่ยนรูป หรือแบ่งบรรจุ

ผู้รับใบอนุญาต หมายความว่า ผู้ได้รับใบอนุญาตตามพระราชบัญญัตินี้ ในกรณีที่นิติบุคคลเป็น ผู้รับใบอนุญาต ให้หมายความรวมถึงผู้ซึ่งนิติบุคคลแต่งตั้งให้เป็นผู้ดำเนินการด้วย

ผู้อนุญาต หมายความว่า อธิบดีหรือผู้ซึ่งอธิบดีมอบหมาย

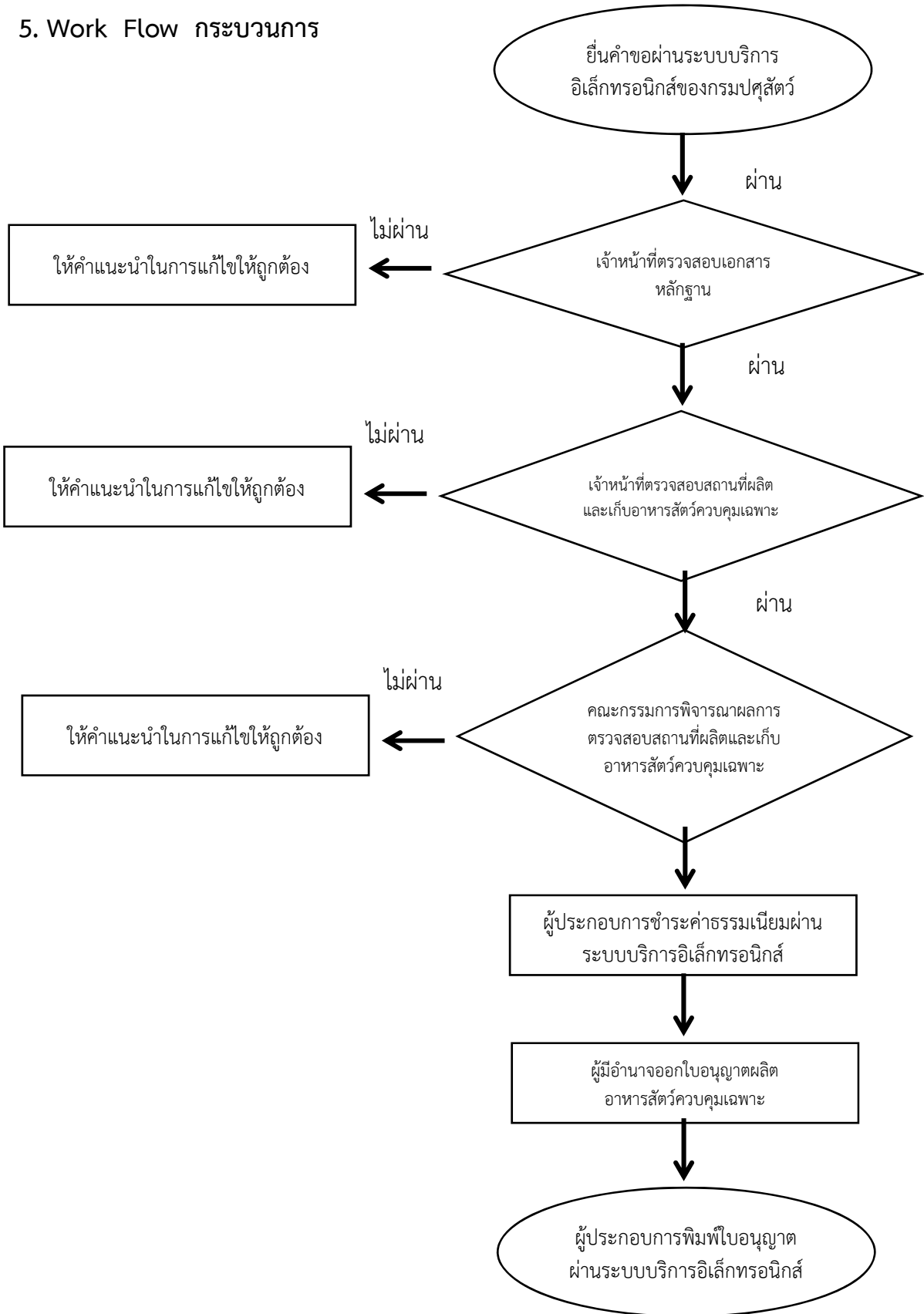
พนักงานเจ้าหน้าที่ หมายความว่า ผู้ซึ่งรัฐมนตรีแต่งตั้งให้ปฏิบัติการตามพระราชบัญญัติควบคุมคุณภาพอาหารสัตว์พ.ศ.2558

อธิบดี หมายความว่า อธิบดีกรมปศุสัตว์

4. หน้าที่ความรับผิดชอบ

อธิบดีกรมปศุสัตว์หรือผู้ที่อธิบดีกรมปศุสัตว์มอบหมาย	เป็นผู้อนุญาต
พนักงานเจ้าหน้าที่	เป็นผู้ตรวจสอบสถานที่ผลิตและเก็บ
อาหารสัตว์ควบคุมเฉพาะ รวมถึงเอกสารหลักฐานที่ใช้ประกอบในการยื่นขอใบอนุญาตผลิตอาหารสัตว์	
ควบคุมเฉพาะ	
กองควบคุมอาหารและยาสัตว์	เป็นหน่วยงานที่รับยื่นคำขอใบอนุญาต
ผลิตอาหารสัตว์ควบคุมเฉพาะ	

5. Work Flow กระบวนการ



6. ขั้นตอนการปฏิบัติงาน

1. ยื่นคำขอผ่านระบบบริการอิเล็กทรอนิกส์โดยผู้ประกอบการ
2. ตรวจสอบคำขอและเอกสารผ่านระบบบริการอิเล็กทรอนิกส์โดยพนักงานเจ้าหน้าที่
3. รับคำขอโดยพนักงานเจ้าหน้าที่
4. ตรวจสอบสถานที่ผลิตและเก็บอาหารสัตว์ควบคุมเฉพาะโดยพนักงานเจ้าหน้าที่
5. คณะกรรมการพิจารณาผลการตรวจสอบสถานที่ผลิตและเก็บอาหารสัตว์ควบคุมเฉพาะโดยพนักงานเจ้าหน้าที่
6. ชำระค่าธรรมเนียมผ่านระบบบริการอิเล็กทรอนิกส์โดยผู้ประกอบการ
7. ลงนามออกใบอนุญาตผลิตอาหารสัตว์ควบคุมเฉพาะผ่านระบบบริการอิเล็กทรอนิกส์ โดยผู้อนุญาต

7. มาตรฐานงาน

ระยะเวลาดำเนินการ 17 วันทำการ 2 ชั่วโมง

8. ระบบติดตามประเมินผล

ผ่านระบบบริการอิเล็กทรอนิกส์ของกรมปศุสัตว์

9. เอกสารอ้างอิง

พรบ.ควบคุมคุณภาพอาหารสัตว์ พ.ศ.2558

10. แบบฟอร์มที่ใช้

แบบคำขออนุญาตผลิตอาหารสัตว์ควบคุมเฉพาะ แบบ ผ.ส.1
