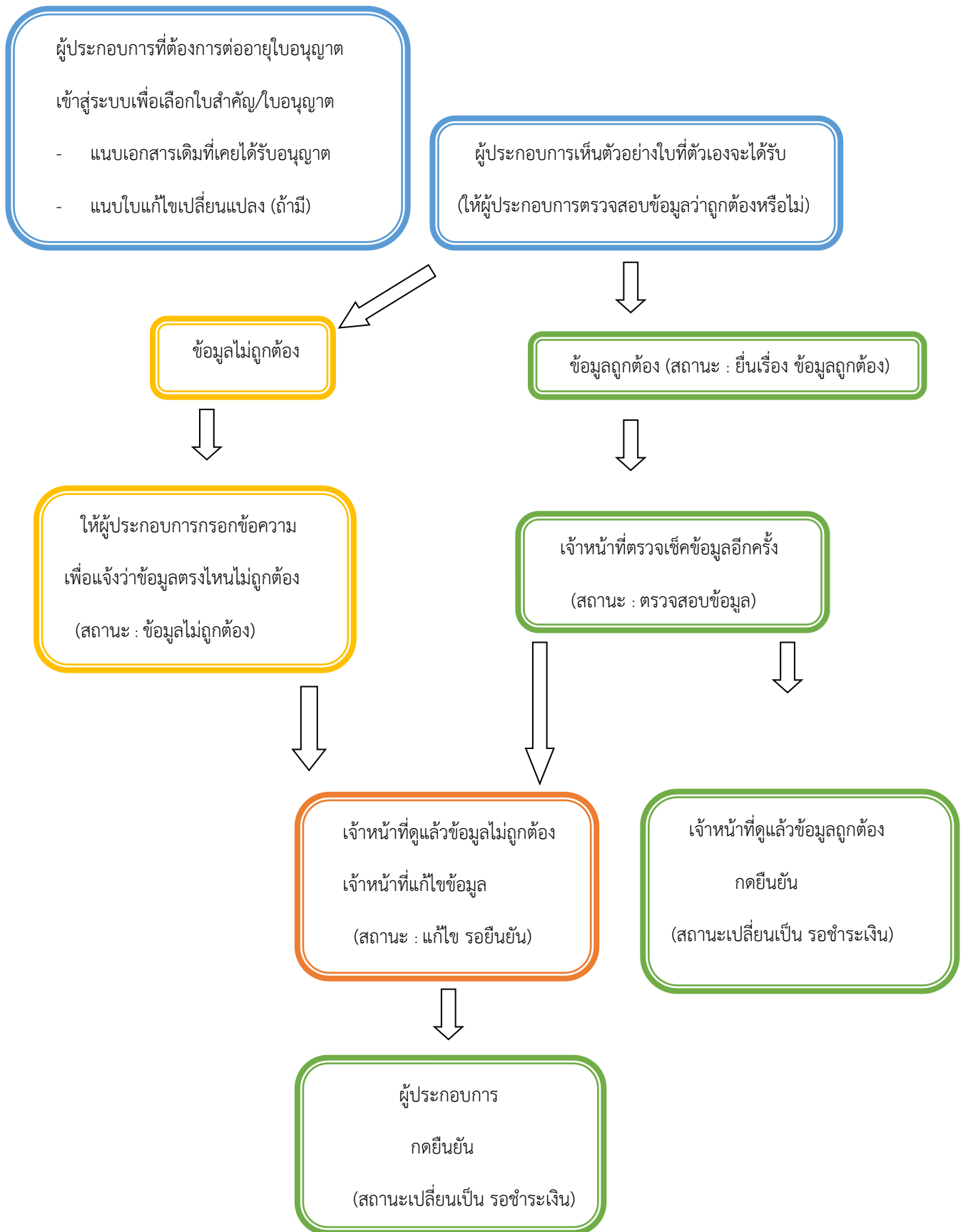


**\*\* ยื่นความประสงค์ก่อนหมดอายุ อย่างน้อย 7 วัน (แต่ไม่เกิน 90 วัน) หากไม่ชำระเงินก่อนหมดอายุ ใบสำคัญและใบอนุญาต**

**จะถูกตัดออกจากระบบ และต้องขึ้นทะเบียนใหม่ (เมื่อใกล้วันหมดอายุ หากเจ้าหน้าที่ยังไม่ตรวจ ให้ติดต่อเจ้าหน้าที่โดยตรง)**



ผู้ประกอบการ print ใบชำระเงิน ไปจ่ายตามช่องทาง

- ธนาคารกรุงไทย
- KTB Netbank
- จ่ายที่กองควบคุมอาหารและยาสัตว์

(สถานะ ชำระเงินแล้ว)

เจ้าหน้าที่ได้รับใบเสร็จรับเงิน

ทำการ print ใบอนุญาตฉบับจริง

ให้ผู้มีอำนาจลงนาม

(สถานะ รอลงนาม)

ผู้มีอำนาจลงนามแล้ว

(สถานะ ใช้งาน รับใบอนุญาตฉบับจริง)