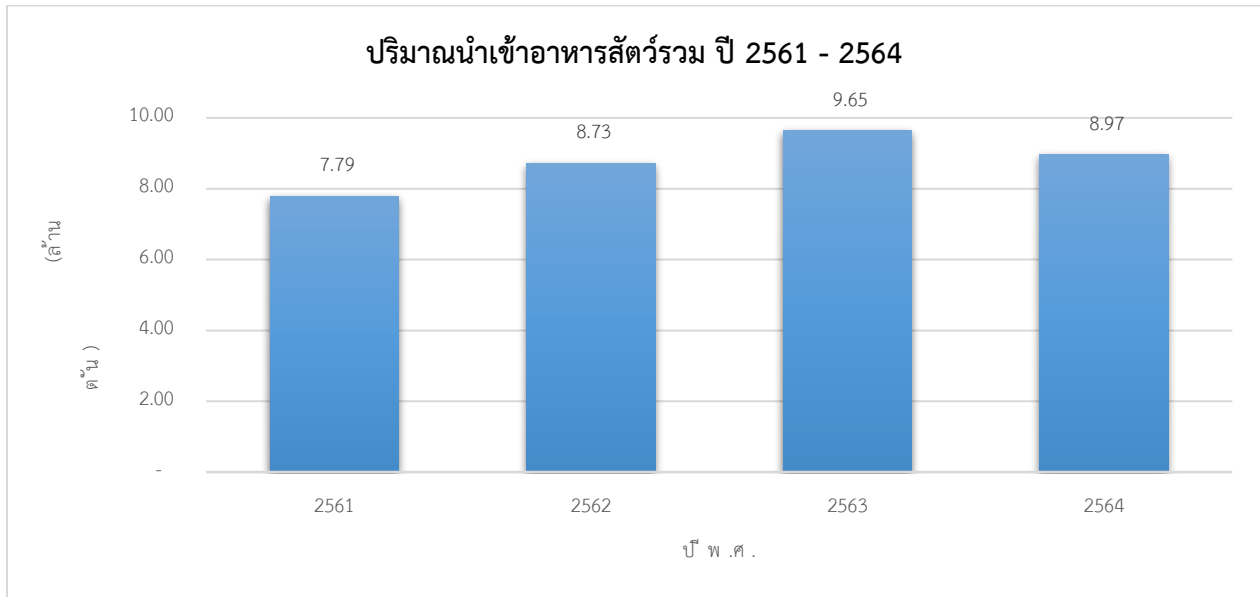
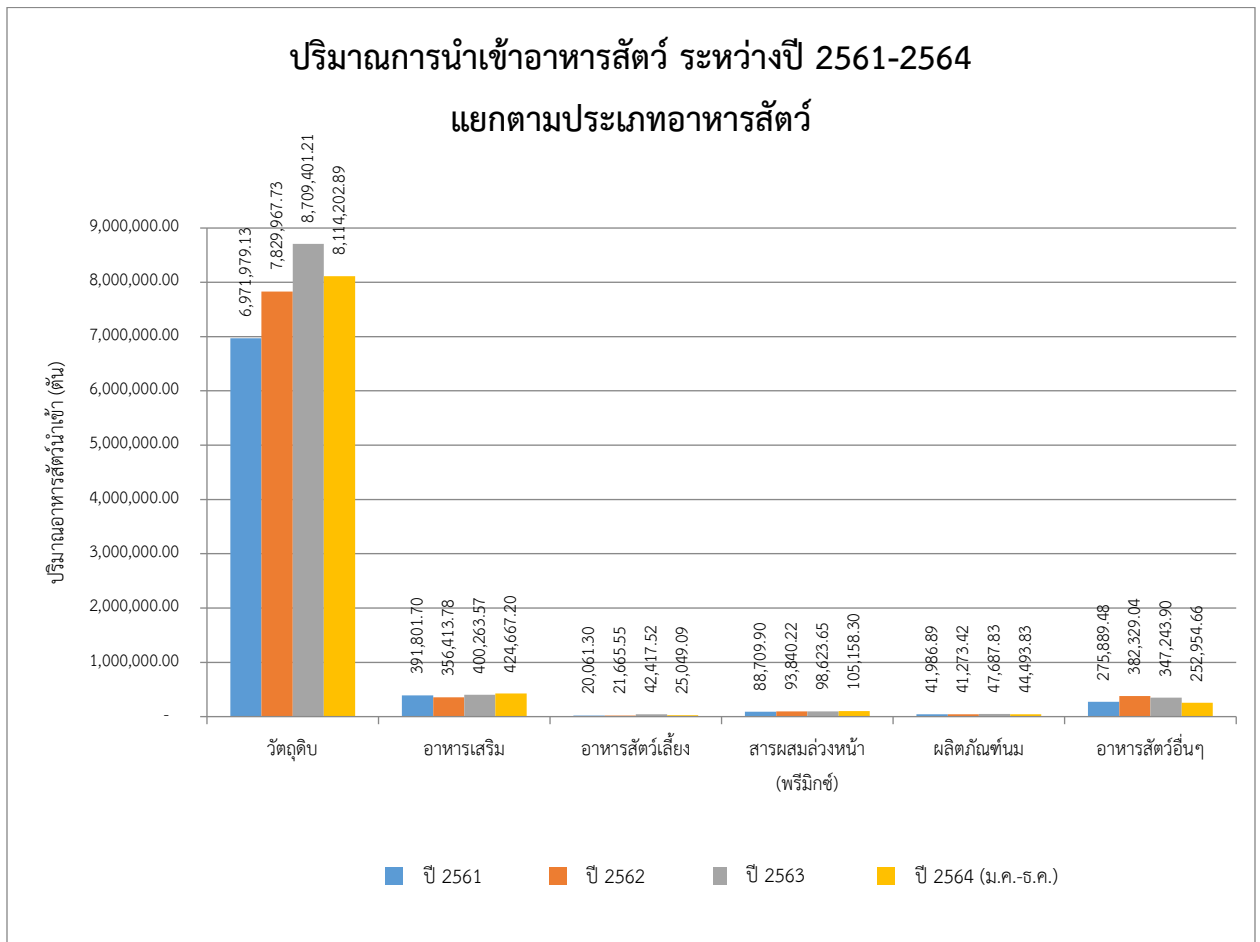


สถิติการนำเข้า-ส่งออกอาหารสัตว์ประจำปี 2564
กลุ่มควบคุมการนำเข้า-ส่งออกอาหารสัตว์ กองควบคุมอาหารและยาสัตว์

6. สถิติการนำเข้าอาหารสัตว์ ปี 2564



ข้อมูล ณ เดือนธันวาคม 2564



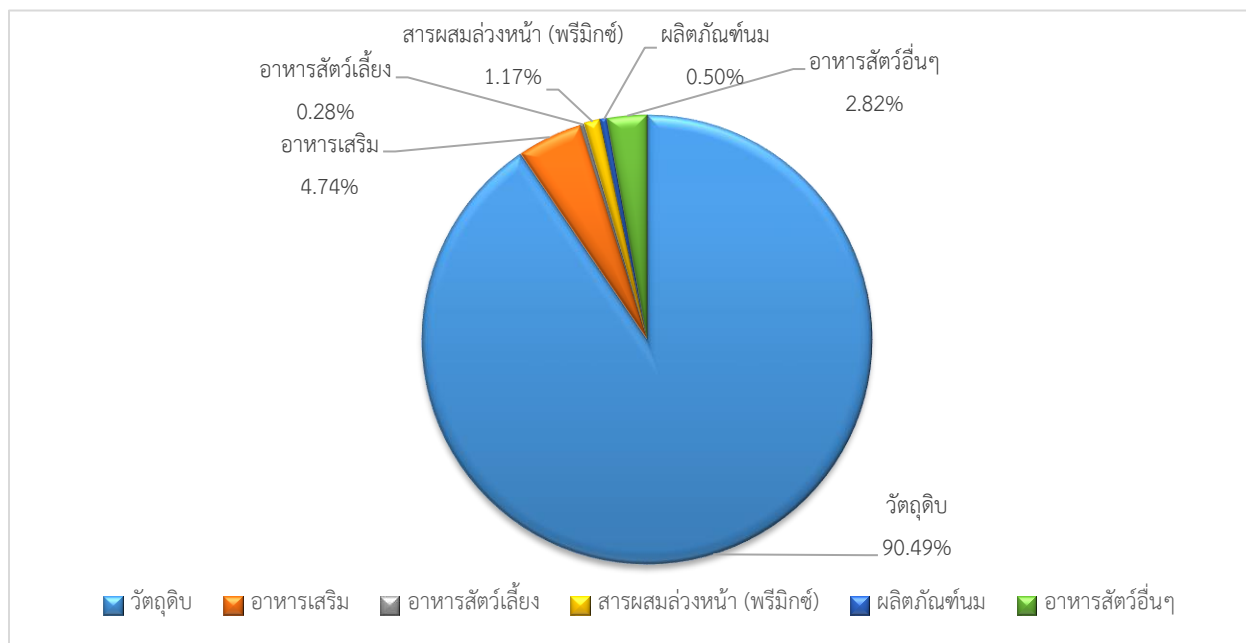
ข้อมูล ณ เดือน ธันวาคม 2564

ปริมาณและมูลค่าการนำเข้าอาหารสัตว์ ปี พ.ศ. 2564 แยกตามประเภทอาหารสัตว์

ประเภทอาหารสัตว์	ปริมาณ (ตัน)	มูลค่า (ล้านบาท)
วัตถุดิบ	8,114,202.89	93,405.07
อาหารเสริม	424,667.20	14,318.31
อาหารสัตว์เลี้ยง	25,049.09	2,322.79
สารผสมล่วงหน้า (พรีมิกซ์)	105,158.30	10,478.16
ผลิตภัณฑ์นม	44,493.83	1,561.74
อาหารสัตว์อื่นๆ	252,954.66	9,641.73
รวม	8,966,525.97	131,727.80

หมายเหตุ : อาหารสัตว์อื่นๆ ได้แก่ สารปรุงแต่งอาหารสัตว์ อาหารสัตว์สวยงาม วัตถุดิบเติมในอาหารสัตว์ และอื่นๆ

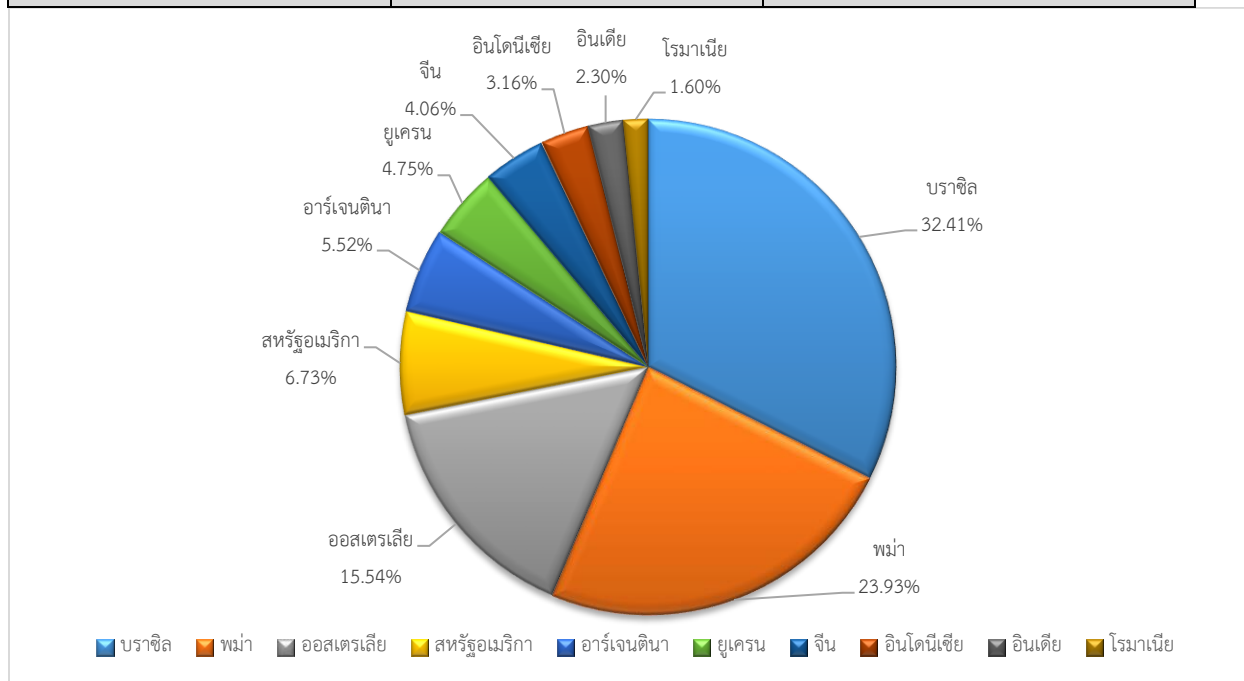
ภาพรวมสถิติปริมาณการนำเข้าอาหารสัตว์ปี 2564 แยกตามประเภทอาหารสัตว์



ข้อมูล ณ เดือนธันวาคม 2564

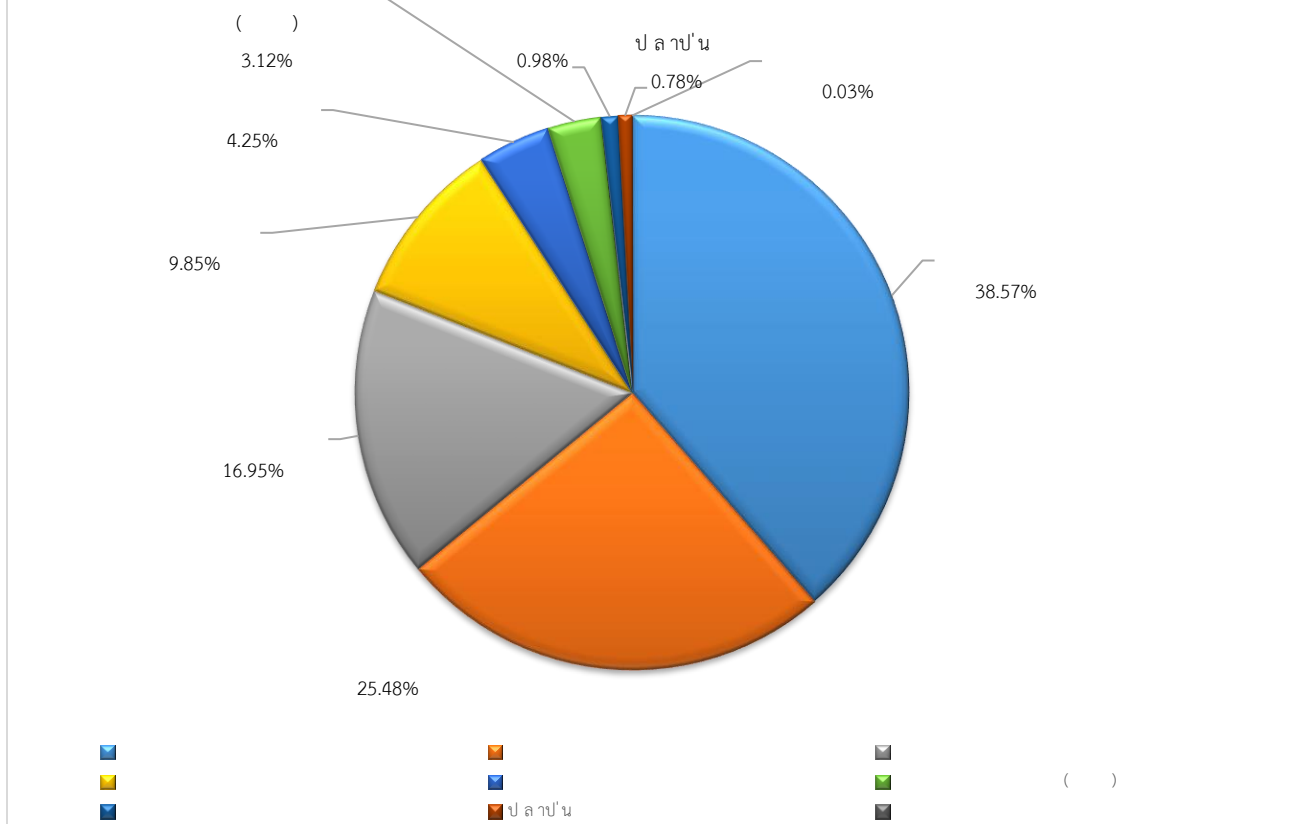
การนำเข้าอาหารสัตว์ของไทยจากต่างประเทศ ปี พ.ศ. 2564
(10 อันดับแรก ตามปริมาณการนำเข้าอาหารสัตว์)

ประเทศ	ปริมาณ (ตัน)	มูลค่า (ล้านบาท)
บราซิล	2,589,136.44	40,055.95
พม่า	1,912,053.67	14,047.80
ออสเตรเลีย	1,241,323.08	10,317.42
สหรัฐอเมริกา	537,466.01	10,832.72
อาร์เจนตินา	440,681.85	5,295.55
ยูเครน	379,778.87	3,801.89
จีน	324,297.73	12,339.84
อินโดนีเซีย	252,468.77	1,861.76
อินเดีย	183,796.60	2,026.78
โรมาเนีย	127,525.02	1,165.24
รวม	7,988,528.03	101,744.94



หมายเหตุ บราซิล เช่น กากถั่วเหลือง ข้าวสาลีเมล็ด เป็นต้น, พม่า เช่น ข้าวโพดเมล็ด เป็นต้น, ออสเตรเลีย เช่น ข้าวบาร์เลย์ ข้าวสาลีเมล็ด ผลพลอยได้จากสัตว์ปีกปน อาหารสัตว์เลี้ยง เป็นต้น, สหรัฐอเมริกา เช่น กากดีดีจีเอส กากถั่วเหลือง โปรตีนข้าวโพด ผลิตภัณฑ์นม พรีเม็กซ์ อาหารสัตว์เลี้ยง เป็นต้น, อาร์เจนตินา เช่น ข้าวสาลีเมล็ด เนื้อและกระดูกปน (โค) เป็นต้น, ยูเครน เช่น ข้าวสาลีเมล็ด กากเมล็ดทานตะวัน เป็นต้น, จีน เช่น อาหารเสริม พรีเม็กซ์ เป็นต้น, อินโดนีเซีย เช่น กากปาล์ม รำข้าวสาลี เป็นต้น, อินเดีย เช่น กากเรปซิดหรือกากคาโนลา รำสกัดน้ำมัน อาหารเสริม เป็นต้น, โรมาเนีย เช่น ข้าวสาลีเมล็ด เป็นต้น

สถิติปริมาณการนำเข้าวัตถุดิบอาหารสัตว์ที่สำคัญ ปี พ.ศ. 2564



ปริมาณและมูลค่าการนำเข้าวัตถุดิบอาหารสัตว์ที่สำคัญ ปี พ.ศ. 2564

ชนิดอาหารสัตว์	ปริมาณ (ตัน)	มูลค่า (ล้านบาท)
กากถั่วเหลือง	2,882,495.22	45,223.59
ข้าวโพดเมล็ด	1,904,546.92	13,113.14
ข้าวสาลีเมล็ด	1,266,950.40	11,301.73
ข้าวบาร์เลย์	736,225.49	5,425.70
กากคัตติจีเอส	317,440.09	3,558.20
เนื้อและกระดูกปน (สุกร)	233,117.29	4,022.43
ผลพลอยได้จากสัตว์ปีกปน	72,984.86	1,999.43
ปลาป่น	58,287.19	2,107.84
ขนสัตว์ปีกปน	1,935.45	39.44
รวม	7,473,982.91	86,791.50

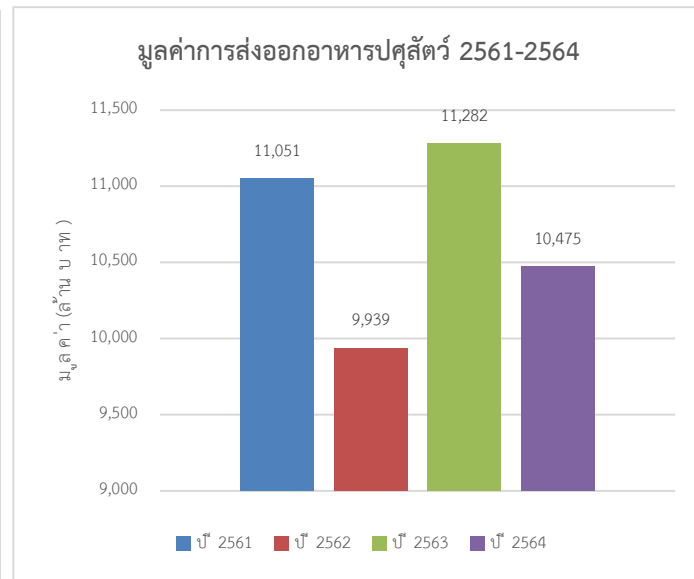
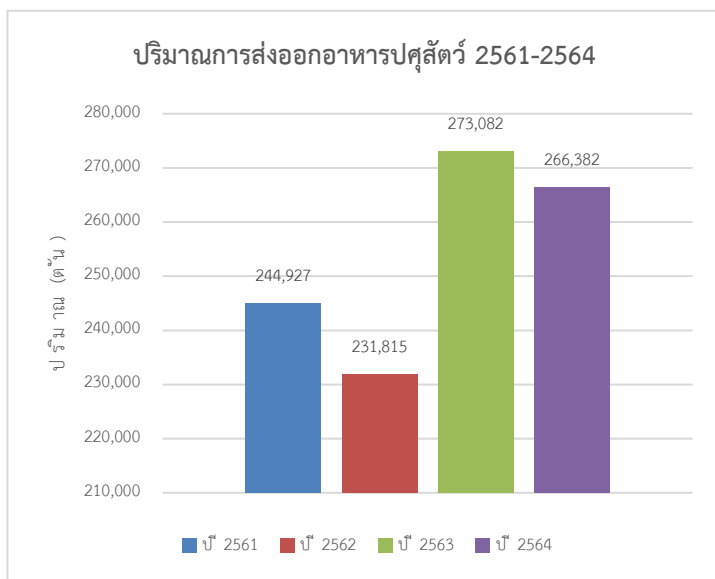
7. สถิติการส่งออกอาหารสัตว์ ปี 2564

ปริมาณและมูลค่าการส่งออกอาหารปศุสัตว์ ปี 2561-2564

ชนิดสินค้า		ปี			
		2561	2562	2563	2564
ปลาป่น	น้ำหนัก (ตัน)	93,213.05	97,197.16	146,932.01	117,143.05
	ราคา (ล้านบาท)	3,715.11	3,232.25	4,992.77	4,328.92
พรีมิกซ์	น้ำหนัก (ตัน)	23,147.29	32,813.02	33,919.74	32,698.03
	ราคา (ล้านบาท)	2,776.60	3,471.08	2,802.09	2,816.68
วัตถุดิบ (ยกเว้นปลาป่น)	น้ำหนัก (ตัน)	21,067.08	7,437.43	9,993.08	32,071.81
	ราคา (ล้านบาท)	269.96	1,064.44	169.39	446.80
อาหารสำเร็จรูปปศุสัตว์	น้ำหนัก (ตัน)	52,051.07	32,699.18	53,104.07	67,773.31
	ราคา (ล้านบาท)	358.14	552.58	772.48	1,025.84
อาหารเสริมสำหรับสัตว์	น้ำหนัก (ตัน)	47,799.27	29,986.63	17,550.80	14,556.85
	ราคา (ล้านบาท)	2,269.73	1,223.16	1,372.65	1,172.35
อื่น ๆ	น้ำหนัก (ตัน)	7,649.03	31,681.14	11,581.90	2,138.04
	ราคา (ล้านบาท)	1,661.48	1,353.03	1,172.91	684.02
รวมอาหารปศุสัตว์	น้ำหนัก (ตัน)	244,926.78	231,814.57	273,081.60	266,381.50
	ราคา (ล้านบาท)	11,051.02	9,938.54	11,282.28	10,474.61

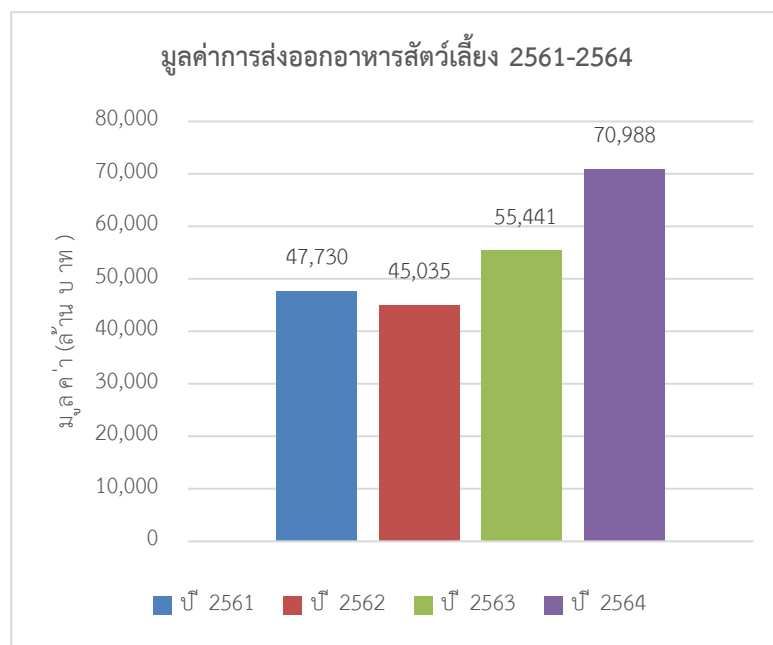
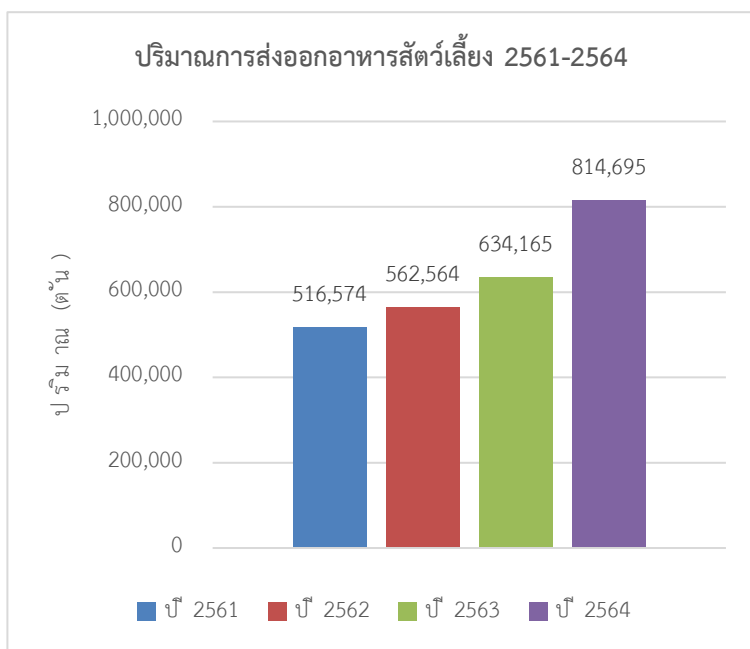
หมายเหตุ ข้อมูลจากหนังสือรับรองการตรวจสอบอาหารสัตว์ส่งออกไปนอกราชอาณาจักร (สอ.2)

อื่น ๆ หมายถึง สารปรุงแต่งกลิ่นรส สารถนอมคุณภาพ สารก่อรูป

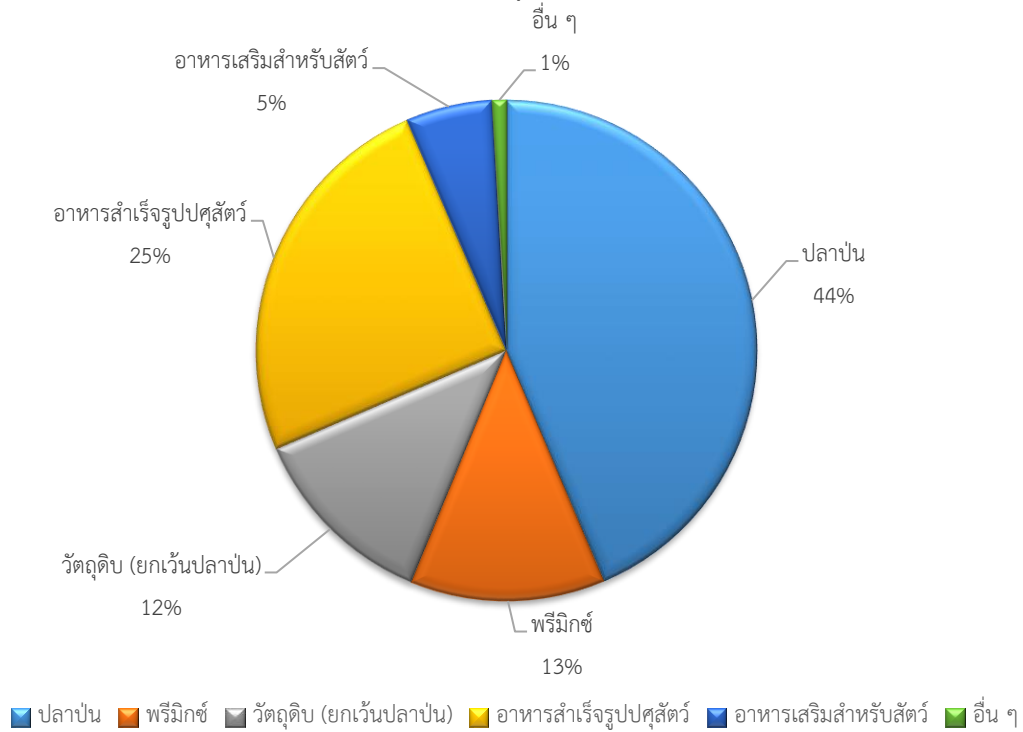


ปริมาณและมูลค่าการส่งออกอาหารสัตว์เลี้ยง ปี 2561-2564

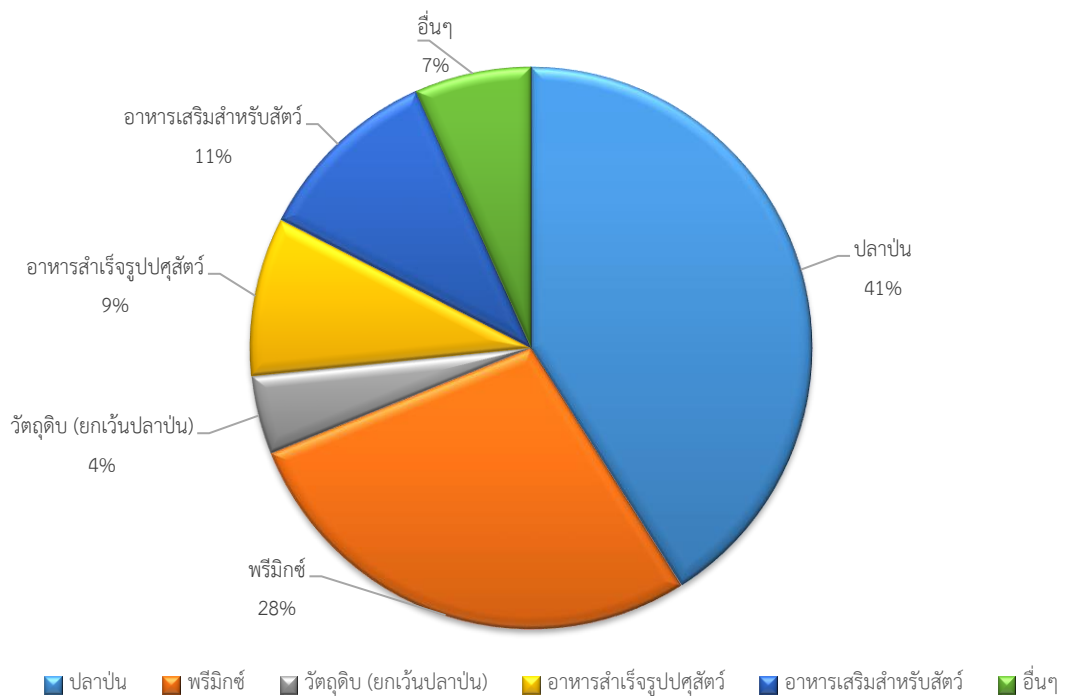
ประเภทกลุ่มสินค้า		ปี			
		2561	2562	2563	2564
อาหารสัตว์เลี้ยง (Dog chews)	น้ำหนัก (ตัน)	5,083.25	5,155.36	5,812.40	3,002.24
	ราคา (ล้านบาท)	1,183.24	1,098.60	1,348.61	540.93
อาหารเม็ดสำหรับสัตว์เลี้ยงทุกชนิด (Dry pet food)	น้ำหนัก (ตัน)	212,032.21	233,225.67	253,817.94	289,533.69
	ราคา (ล้านบาท)	6,593.12	7,561.28	8,478.38	10,478.39
อาหารสัตว์เลี้ยงในภาชนะบรรจุปิดสนิท	น้ำหนัก (ตัน)	287,041.99	301,147.43	339,062.98	480,997.37
	ราคา (ล้านบาท)	33,688.29	33,878.60	39,914.51	53,638.43
อาหารขบเคี้ยวและอาหารว่างสำหรับสัตว์เลี้ยง (Pet treats)	น้ำหนัก (ตัน)	6,014.73	15,021.90	25,086.00	28,489.64
	ราคา (ล้านบาท)	3,918.31	2,014.37	5,042.25	5,295.87
อาหารเสริมอื่นๆ (Other)	น้ำหนัก (ตัน)	6,401.44	8,013.20	10,385.62	12,672.12
	ราคา (ล้านบาท)	347.10	482.25	657.10	1,034.67
รวม	น้ำหนัก (ตัน)	516,573.62	562,563.56	634,164.94	814,695.06
	ราคา (ล้านบาท)	45,730.06	45,035.10	55,440.85	70,988.29



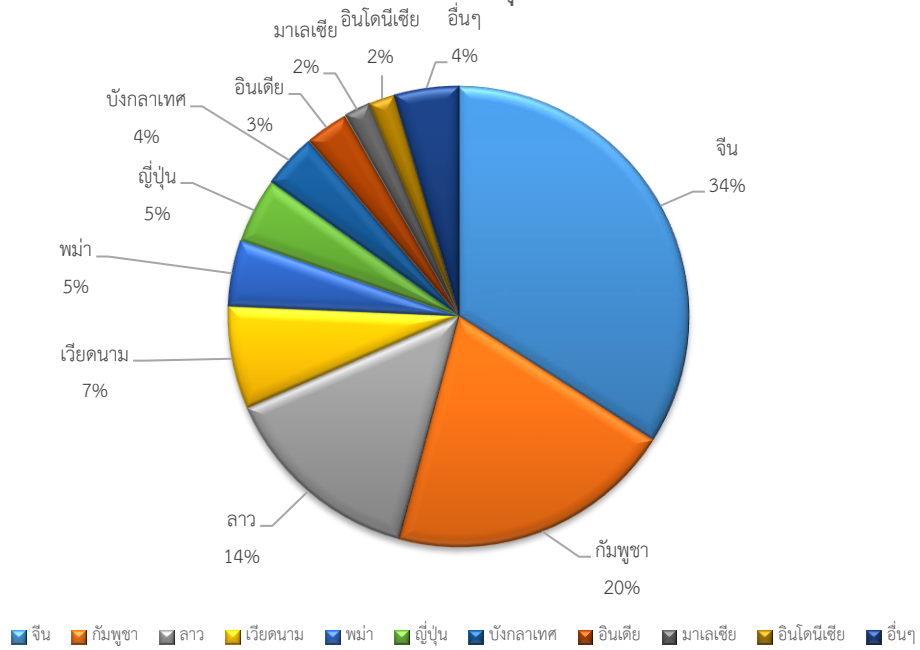
สัดส่วนปริมาณการส่งออกอาหารปศุสัตว์ จำแนกตามชนิดสินค้า ปี 2564



สัดส่วนมูลค่าการส่งออกอาหารสัตว์ แยกตามชนิดอาหารสัตว์ ปี 2564



สัดส่วนปริมาณการส่งออกอาหารปศุสัตว์ รายประเทศ ปี 2564



สัดส่วนมูลค่าการส่งออกอาหารปศุสัตว์ แยกตามประเทศ ปี 2564

