



คู่มือการปฏิบัติงาน (Work Manual)

กระบวนการขอใบอนุญาตขายอาหารสัตว์ควบคุมเฉพาะ(รายใหม่)

กรมปศุสัตว์
กระทรวงเกษตรและสหกรณ์

สารบัญ

	หน้า
1. วัตถุประสงค์ของการจัดทำคู่มือ	3
2. ขอบเขต	3
3. คำจำกัดความ	3
4. หน้าที่ความรับผิดชอบ	4
5. Work Flow กระบวนการ	5
6. ขั้นตอนการปฏิบัติงาน	7
7. มาตรฐานงาน	7
8. ระบบติดตามประเมินผล	7
9. เอกสารอ้างอิง	7
10. แบบฟอร์มที่ใช้	7

คู่มือการปฏิบัติงาน
กระบวนการขอใบอนุญาตขายอาหารสัตว์ควบคุมเฉพาะ(รายใหม่)

1. วัตถุประสงค์

1.1 เพื่อให้ผู้ประกอบการ ได้เข้าใจ รายละเอียดขั้นตอนการกระบวนการขอใบอนุญาตขายอาหารสัตว์ควบคุมเฉพาะ เพื่อความสะดวก รวดเร็วลดค่าใช้จ่ายและยื่นขอใบอนุญาตขายอาหารสัตว์ควบคุมเฉพาะได้อย่างถูกต้อง

1.2 เพื่อใช้สำหรับเป็นคู่มือให้กับบุคคลภายนอกหรือผู้รับบริการ ได้รับรู้ เข้าใจกระบวนการปฏิบัติงาน และใช้ประโยชน์จากกระบวนการดังกล่าวเพื่อขอการรับบริการขอใบอนุญาตขายอาหารสัตว์ควบคุมเฉพาะ

1.3 เพื่อให้กองควบคุมอาหารและยาสัตว์ มีการจัดทำคู่มือรายละเอียดขั้นตอนการกระบวนการขอใบอนุญาตขายอาหารสัตว์ควบคุมเฉพาะสำหรับผู้ประกอบการ เพื่อให้ได้การบริการที่มีคุณภาพ และบรรลุข้อกำหนดที่สำคัญของกระบวนการ

2. ขอบเขต

คู่มือการปฏิบัติงานนี้ครอบคลุมขั้นตอนการขอใบอนุญาตขายอาหารสัตว์ควบคุมเฉพาะ(รายใหม่) ตั้งแต่เตรียมเอกสารหลักฐานที่ใช้ประกอบในการยื่นขอการขอใบอนุญาตขายอาหารสัตว์ควบคุมเฉพาะ ขั้นตอนการขอการขอใบอนุญาตขายอาหารสัตว์ควบคุมเฉพาะ ชำระเงิน และการรับใบอนุญาตขายอาหารสัตว์ควบคุมเฉพาะ ทั้งการยื่นขอใบอนุญาตขายอาหารสัตว์ควบคุมเฉพาะรายใหม่ และต่ออายุ

3. คำจำกัดความ

อาหารสัตว์ หมายความว่า

(๑) วัตถุประสงค์มุ่งหมายเพื่อใช้หรือใช้เลี้ยงสัตว์ โดยการให้กิน ต้ม เลี้ยว หรือนำเข้าสู่ร่างกายสัตว์ โดยวิธีการใดๆ หรือ (๒) วัตถุประสงค์มุ่งหมายเพื่อใช้หรือใช้เป็นส่วนผสมในการผลิตอาหารสัตว์

อาหารสัตว์ควบคุมเฉพาะ หมายความว่า อาหารสัตว์ที่มีผลกระทบต่อเศรษฐกิจและสังคม หรือ อาจเป็นอันตรายต่อสัตว์ หรือส่งผลกระทบต่อผู้บริโภคเนื้อสัตว์โดยรวม ซึ่งการผลิตเพื่อขาย หรือการนำเข้าเพื่อขายต้อง ขึ้นทะเบียน ทั้งนี้ ตามที่รัฐมนตรีประกาศ กำหนดโดยคำแนะนำของคณะกรรมการควบคุมคุณภาพอาหารสัตว์

ขาย หมายความว่า จำหน่าย จ่าย แจก แลกเปลี่ยน ทั้งนี้ เพื่อประโยชน์ในทางการค้า และ หมายความว่า รวมถึงการมีไว้เพื่อขายด้วย

ผู้รับใบอนุญาต หมายความว่า ผู้ได้รับใบอนุญาตตามพระราชบัญญัตินี้ ในกรณีที่นิติบุคคลเป็น ผู้รับใบอนุญาต ให้หมายความรวมถึงผู้ซึ่งนิติบุคคลแต่งตั้งให้เป็นผู้ดำเนินกิจการด้วย

ผู้อนุญาต หมายความว่า อธิบดีหรือผู้ซึ่งอธิบดีมอบหมาย

พนักงานเจ้าหน้าที่ หมายความว่า ผู้ซึ่งรัฐมนตรีแต่งตั้งให้ปฏิบัติการตามพระราชบัญญัติควบคุมคุณภาพอาหารสัตว์พ.ศ.2558

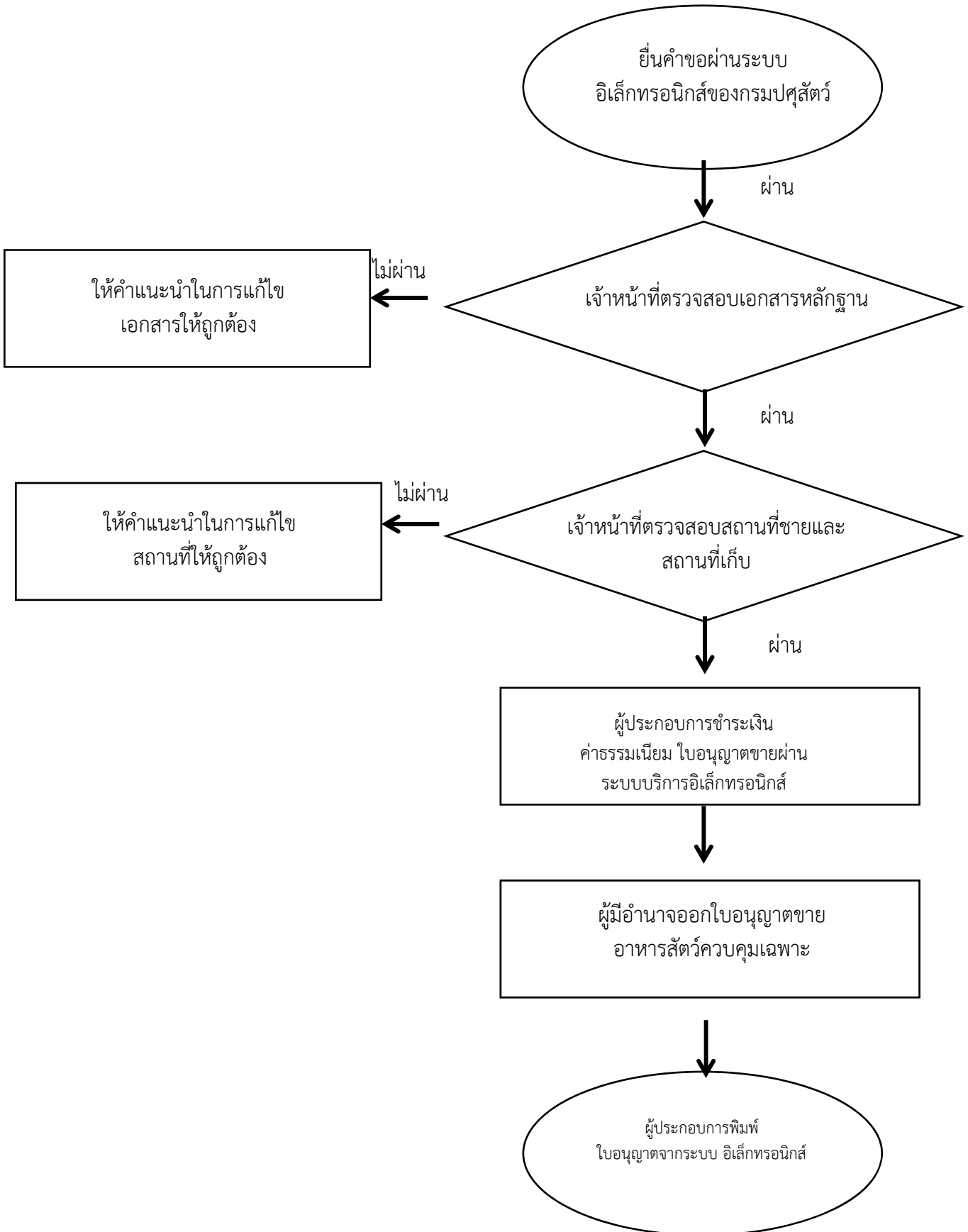
อธิบดี หมายความว่า อธิบดีกรมปศุสัตว์

4. หน้าที่ความรับผิดชอบ

(ระบุว่าใครบ้างที่เกี่ยวข้องกับกระบวนการนั้นๆ และความรับผิดชอบที่ต้องดำเนินการในกระบวนการประกอบด้วย


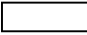
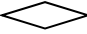


บุคคล	เรียงจาก	ผู้มีอำนาจหรือตำแหน่งสูงสุด
องค์คณะ	เรียงจาก	คณะกรรมการ ถึง คณะทำงานย่อย
ส่วนราชการ	เรียงจาก	ส่วนราชการระดับกรม ถึง หน่วยงานระดับสำนัก/กอง/กลุ่มงาน และส่วนราชการ หรือ หน่วยงานที่เกี่ยวข้อง นอกสังกัดกระทรวง)
อธิบดีกรมปศุสัตว์หรือผู้ที่อธิบดีกรมปศุสัตว์มอบหมาย		เป็นผู้อนุญาต
พนักงานเจ้าหน้าที่		เป็นผู้ตรวจสอบเอกสารหลักฐานที่ใช้ประกอบในการยื่นขอการขอใบอนุญาต
ขายอาหารสัตว์ควบคุมเฉพาะ		
กองควบคุมอาหารและยาสัตว์		เป็นหน่วยงานที่รับยื่นคำขอใบอนุญาตขายอาหารสัตว์ควบคุมเฉพาะ
ในพื้นที่กรุงเทพมหานคร		

5. Work Flow กระบวนการ



หมายเหตุ ระบุคำอธิบายเพิ่มเติม หรือ เงื่อนไขที่สำคัญในการดำเนินงาน

(ความหมายสัญลักษณ์ “ไม่ต้องแสดงในคู่มือ”)

-  จุดเริ่มต้นและสิ้นสุดของกระบวนการ
-  กิจกรรมและการปฏิบัติงาน
-  การตัดสินใจ เช่น การตรวจสอบ การอนุมัติ
-  แสดงถึงทิศทาง หรือการเคลื่อนไหวของงาน
-  จุดเชื่อมต่อระหว่างขั้นตอน เช่น กรณีการเขียนกระบวนการไม่สามารถจบได้ภายใน 1 หน้า)

6. ขั้นตอนการปฏิบัติงาน

1. ยื่นคำขอผ่านระบบอิเล็กทรอนิกส์โดยผู้ประกอบการ
2. ตรวจสอบคำขอและเอกสารผ่านระบบอิเล็กทรอนิกส์โดยพนักงานเจ้าหน้าที่
3. รับคำขอโดยพนักงานเจ้าหน้าที่
4. ตรวจสอบสถานที่ขายและสถานที่เก็บอาหารสัตว์โดยพนักงานเจ้าหน้าที่
5. ผ่านการพิจารณาโดยพนักงานเจ้าหน้าที่
6. ผู้ประกอบการจึงชำระเงินผ่านระบบอิเล็กทรอนิกส์
7. ผู้มีอำนาจลงนามออกใบอนุญาตขายอาหารสัตว์ควบคุมเฉพาะผ่านระบบอิเล็กทรอนิกส์

7. มาตรฐานงาน

ดำเนินการตรวจสอบข้อมูลเบื้องต้นภายใน3วันทำการ

8. ระบบติดตามประเมินผล

ผ่านระบบอิเล็กทรอนิกส์

9. เอกสารอ้างอิง

พรบ.ควบคุมคุณภาพอาหารสัตว์ พ.ศ.2558

10. แบบฟอร์มที่ใช้

แบบฟอร์มขอใบอนุญาตขายอาหารสัตว์ควบคุมเฉพาะ ข.ส.1
