



Thailand 4.0

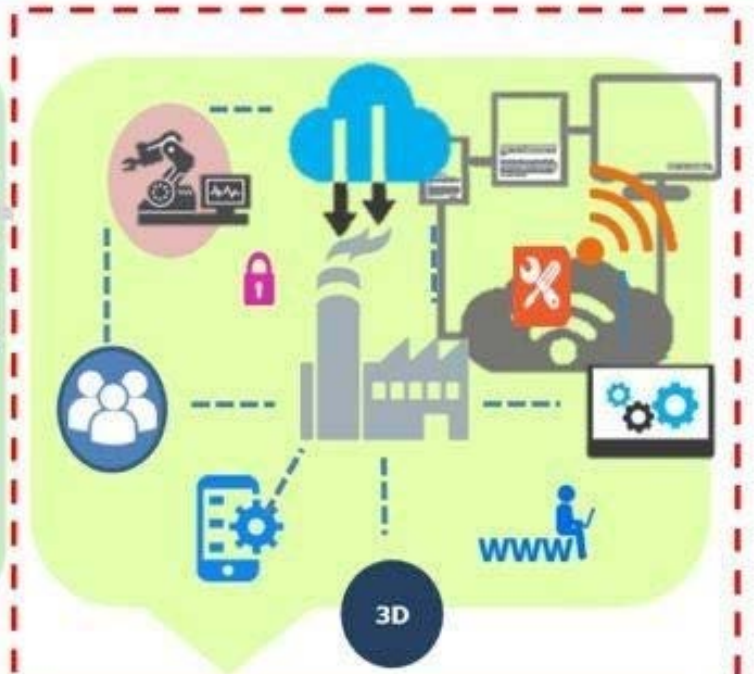
การสร้างนวัตกรรมเพื่อ
ตอบสนองความต้องการของ
ประชาชนเพื่อเพิ่มคุณค่าให้แก่
สังคมและประเทศชาติ

อรพรรณ วงศ์คำ

นักวิชาการสัตวบาลชำนาญการ

Thailand 4.0

(Smart Industry + Smart City + Smart People)



Thailand 1.0

Thailand 2.0

Thailand 3.0

Thailand 4.0

Agriculture

Light Industry
Low wages

Heavy Industry
Advanced Machine

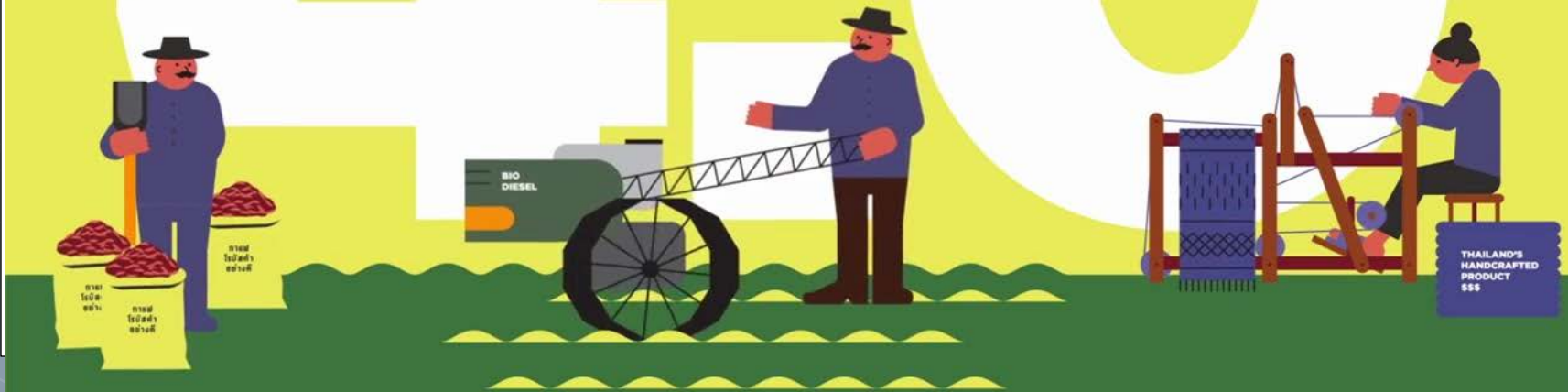
Creativity + Innovation
Smart Thailand

ยุทธศาสตร์ชาติ : กรอบการพัฒนาระยะยาว (20 ปี)

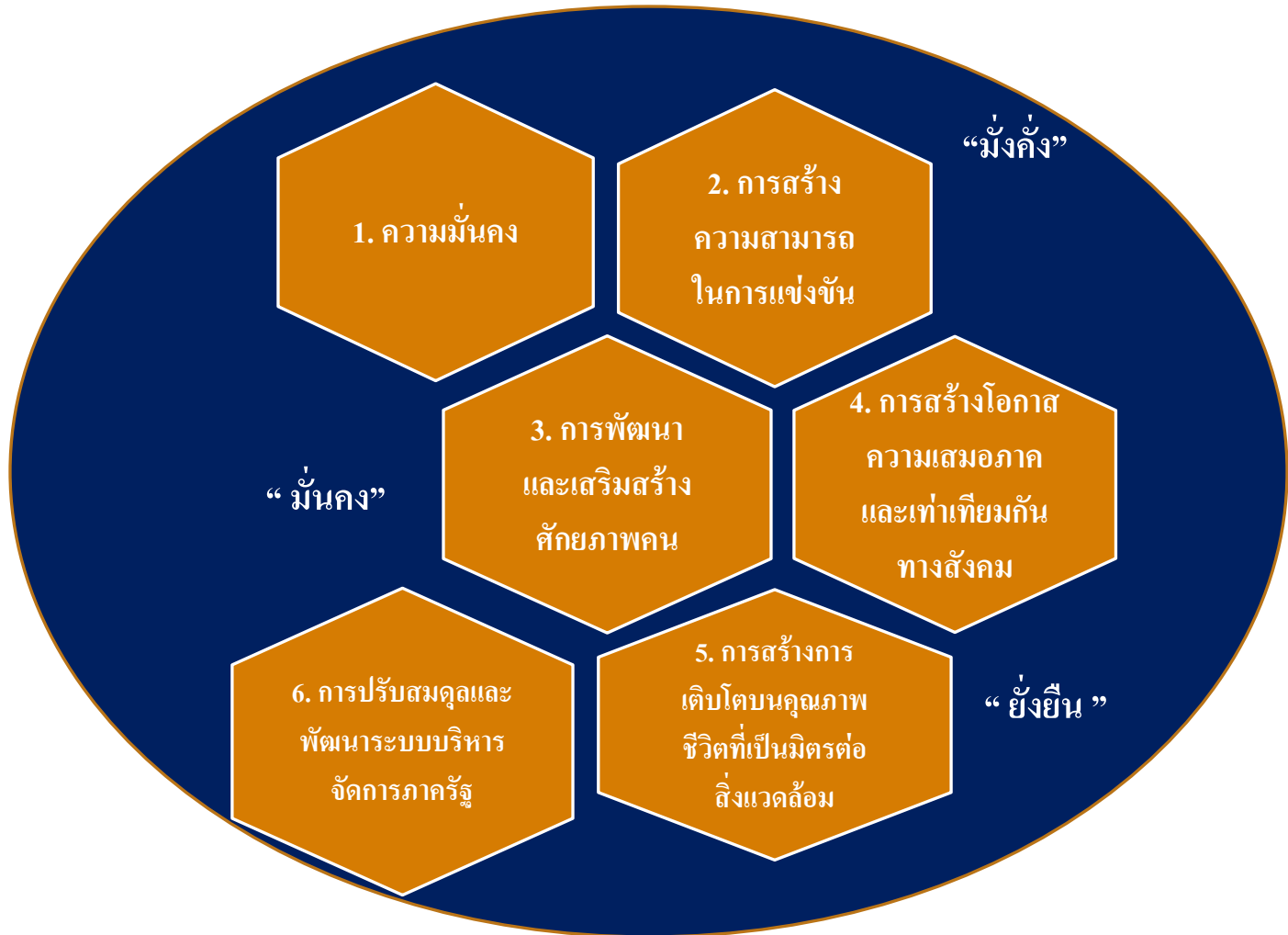
○ วิสัยทัศน์

“ประเทศไทยมีความมั่นคง มั่งคั่ง ยั่งยืน เป็นประเทศพัฒนาแล้ว ด้วยการพัฒนาตามปรัชญาของเศรษฐกิจพอเพียง”

มั่นคง มั่งคั่ง ยั่งยืน



ยุทธศาสตร์ชาติ : กรอบการพัฒนาระยะยาว (20 ปี)



ยุทธศาสตร์ชาติ : กรอบการพัฒนาระยะยาว (20 ปี)

- 6. การปรับสมดุลและพัฒนาระบบบริหารจัดการภาครัฐ
 - การปรับปรุงโครงสร้าง บทบาท ภารกิจของหน่วยงานภาครัฐให้มีขนาดที่เหมาะสม
 - การวางระบบบริหารราชการแบบบูรณาการ
 - การพัฒนาระบบบริหารจัดการกำลังคนและพัฒนาบุคลากรภาครัฐ
 - การต่อต้านการทุจริตและประพฤติมิชอบ
 - การปรับปรุงกฎหมายและระเบียบต่างๆให้ทันสมัย เป็นธรรม และเป็นสากล
 - พัฒนาระบบการให้บริการประชาชนของหน่วยงานภาครัฐ
 - ปรับปรุงการบริหารจัดการรายได้และรายจ่ายของภาครัฐ

งานบริการภาครัฐในยุค Government 4.0

- เน้นการตอบสนองความต้องการเฉพาะ
- บริการผ่านระบบสารสนเทศ
- Any Where, Any Time, Any Platform
- Platform และช่องทางการบริการภาครัฐเปลี่ยนแปลงไป
- Smart – เชิงรุก, มีส่วนร่วม, เข้าถึงง่าย (ไม่มีค่าใช้จ่าย)

แนวโน้มประเด็นความต้องการของลูกค้า/ประชาชน

- ความรวดเร็ว
- ความถูกต้องสมบูรณ์
- การมีส่วนร่วม
- ความเป็นตัวตน

อัตราค่าบริการในประเทศ

บริษัท ไปรษณีย์ไทย จำกัด

สถานะ: กันยายน 2559

จดหมาย ไปรษณีย์บัตร



น้ำหนักไม่เกิน 20 กรัม	ราคา 3 บาท
น้ำหนักเกิน 20 กรัม แต่ไม่เกิน 100 กรัม	ราคา 5 บาท
น้ำหนักเกิน 100 กรัม แต่ไม่เกิน 250 กรัม	ราคา 9 บาท
น้ำหนักเกิน 250 กรัม แต่ไม่เกิน 500 กรัม	ราคา 15 บาท
น้ำหนักเกิน 500 กรัม แต่ไม่เกิน 1,000 กรัม	ราคา 25 บาท
น้ำหนักเกิน 1,000 กรัม แต่ไม่เกิน 2,000 กรัม	ราคา 45 บาท



ราคาใบละ 2 บาท

ของตีพิมพ์

เริ่มต้น 3 บาท

*ค่าบริการจะขึ้นอยู่กับน้ำหนัก
จำกัดน้ำหนักสูงสุดไม่เกิน 5 กก.

สถานที่

สถานีรวมสา ไม่เกิน 1,000 บาท

ค่าบริการเริ่มต้น 10 บาท

สถานีออนไลน์

สถานีออนไลน์ ไม่เกิน 10,000 บาท

ค่าบริการเริ่มต้น 50 บาท

พัสดุไปรษณีย์

น้ำหนักไม่เกิน 1,000 กรัม	ราคา 20 บาท
น้ำหนักเกิน 1,000 กรัม คิดค่าบริการ 1,000 กรัมละ	15 บาท

ลงทะเบียน EMS



เริ่มต้น 16 บาท

*ค่าบริการจะขึ้นอยู่กับน้ำหนัก
จำกัดน้ำหนักสูงสุดไม่เกิน 2 กก.



เริ่มต้น 32 บาท

*ค่าบริการจะขึ้นอยู่กับน้ำหนัก
จำกัดน้ำหนักสูงสุดไม่เกิน 20 กก.

THP Contact Center 1545
www.thailandpost.co.th



ระยะเวลาจัดส่งสินค้า				
ประเภทสินค้า	น้ำหนักสินค้า	ระยะเวลาการขนส่ง	ระยะเวลาการรับส่ง	ระยะเวลาการคืน
ไปรษณีย์ พัสดุธรรมดา	ไม่จำกัดน้ำหนัก	ไม่ได้	3-5 วัน	5-7 วัน
ไปรษณีย์ พัสดุลงทะเบียน	น้ำหนักสินค้า ไม่เกิน 1.7 กก.	ได้	3-5 วัน	5-7 วัน
ไปรษณีย์ พัสดุ EMS	ไม่จำกัดน้ำหนัก	ได้	1-2 วัน	2-3 วัน



ยินดีต้อนรับ!

กรุงเทพมหานคร

เริ่มเลย

เมนูไก่ ข้าว และ เบอริเกอร์

โปรโมชัน

ชุดสุดคุ้ม

ชุดอิมเดียว

เครื่องเคียง

เมนูทานเล่น และ อื่นๆ

ชุดสุดคุ้ม



สุขวาไรตี้

ไก่ทอด 4 ชิ้น + ไทวอชแซ่บ 3 ชิ้น + นัท เกตส์ 3 ชิ้น + ฟิงเกอร์ 1 ชิ้น + อีท เกทส์ 7 ชิ้น + มันฝรั่งทอดขนาด 1 ก้อน + เบอริ 550 มล 1 ขวด



ชุดไก่จ๊วใจ

ไก่ทอด 6 ชิ้น + ไทวอชแซ่บ 3 ชิ้น + เกตส์ 3 ชิ้น + อีท เกทส์ 10 ชิ้น + นัท (นัท) 1 ก้อน

โปรโมชั่น พิซซ่า

เฉพาะ: **ออนไลน์** Online Only

ชุดพิซซ่าโฮลวูดและเปปซี่

เริ่มต้น **399** บาท

จาก 428 บาท

เฉพาะ: **ออนไลน์** Online Only

ชุดพิซซ่าและเปปซี่

เริ่มต้น **399** บาท

จาก 428 บาท

เฉพาะ: **สั่งผ่านเว็บ** Web Only

ชุดพิซซ่าและเปปซี่

เริ่มต้น **479** บาท

จาก 428 บาท

ใหม่! ชุดคู่คู่อีจิวายอเรียน เป็นบางกรอบ

เริ่มต้น **298** บาท

จาก 439 บาท

ค้นหาโปรโมชั่น

โปรหลัก

โปรเสริม

เลือกลักษณะการใช้อินเทอร์เน็ต

ความเร็วเน็ต

เลือกความเร็ว

เลือกความเร็ว

ค้นหาโปรโมชั่น



Go โนลิมิต 699

699 บาท / เดือน	1299 บาท / เดือน	1499 บาท / เดือน
4% ^{4G} / _{3G} โนลิมิต ไม่ลดเน็ต ถึง 4 Mbps	4% ^{4G} / _{3G} โนลิมิต ไม่ลดเน็ต ถึง 10 Mbps	4% ^{4G} / _{3G} โนลิมิต ไม่ลดเน็ต ถึง 10 Mbps
300 นาที ทุกระยะ	500 นาที ทุกระยะ	1000 นาที ทุกระยะ
ไม่จำกัด เมอร์ดีทอล์ก	ไม่จำกัด เมอร์ดีทอล์ก	ไม่จำกัด เมอร์ดีทอล์ก
ฟังเพลงออนไลน์ ไม่จำกัดจาก แอปเปิ้ล	ฟังเพลงออนไลน์ ไม่จำกัดจาก แอปเปิ้ล	ฟังเพลงออนไลน์ ไม่จำกัดจาก แอปเปิ้ล
พื้นที่เก็บรูปและวีดีโอ 100 GB	พื้นที่เก็บรูปและวีดีโอ 100 GB	พื้นที่เก็บรูปและวีดีโอ 100 GB
ไม่จำกัด	ไม่จำกัด	ไม่จำกัด
โปรโมชันพิเศษ	โปรโมชันพิเศษ	โปรโมชันพิเศษ

ดูหนังสือสูงสุด 20 เรื่อง ต่อเดือน ไม่จำกัด จำนวนครั้ง

ดูหนังสือสูงสุด 20 เรื่อง ต่อเดือน ไม่จำกัด จำนวนครั้ง

ดูหนังสือสูงสุด 20 เรื่อง ต่อเดือน ไม่จำกัด จำนวนครั้ง



โทรฟรี 1 เบอร์คนพิเศษ ตลอด 24 ชั่วโมง

150 บาท / 30 วัน

โทรฟรี 1 เบอร์คนพิเศษ ตลอด 24 ชั่วโมง

สมัครโทร *103*806* (เบอร์คนพิเศษ 10 หลัก) # โทรออก

ส่งเสริมการบริการ

สมัครเลย



โทรฟรีกลางวัน

199 บาท / 30 วัน

เบอร์ดีทอล์ก ไม่จำกัด ระหว่าง 5 - 5 โมงเย็น

สมัครโทร *103*803# โทรออก

ส่งเสริมการบริการ

สมัครเลย



โทรทุกเครื่องช่วย 260 นาที

249 บาท / 30 วัน

260 นาที ทุกระยะ

สมัครโทร *103*822# โทรออก

ส่งเสริมการบริการ

สมัครเลย

การจัดกลุ่มความต้องการตามประชากร

○อายุ 45 ปี ขึ้นไป

Baby Boomer

○อายุ 30 - 45 ปี ขึ้นไป

Gen X

○อายุ 15-30 ปี ขึ้นไป

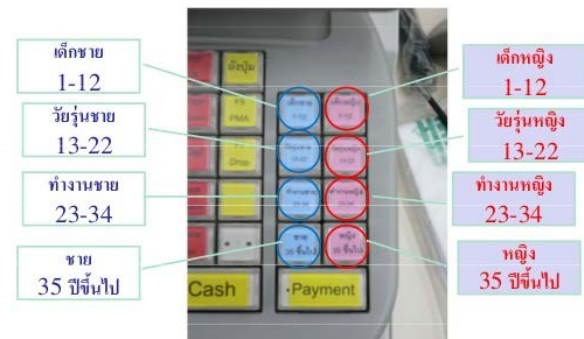
Gen Y

○อายุต่ำกว่า 15 ปี

Gen M



7-11 store



ทำไมต้องตอบสนอง

- การเปลี่ยนแปลงและการแข่งขัน เป็น ตัวสร้างประเด็น

การเปลี่ยนแปลง
ความต้องการของประชาชน

บริบทการแข่งขันของ
ประเทศ



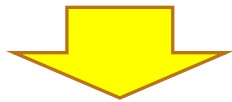
ประเด็น

ปัญหา

วิกฤต

ความต้องการของประชาชน

- ถ้าความต้องการของประชาชนไม่ถูกตอบสนอง
 - นำไปสู่การเกิด ประเด็น
 - ประเด็นเล็กๆหลายประเด็นจะนำไปสู่การเกิด ปัญหา
 - ปัญหาหลายๆปัญหาคจะนำไปสู่การเกิด วิกฤติ

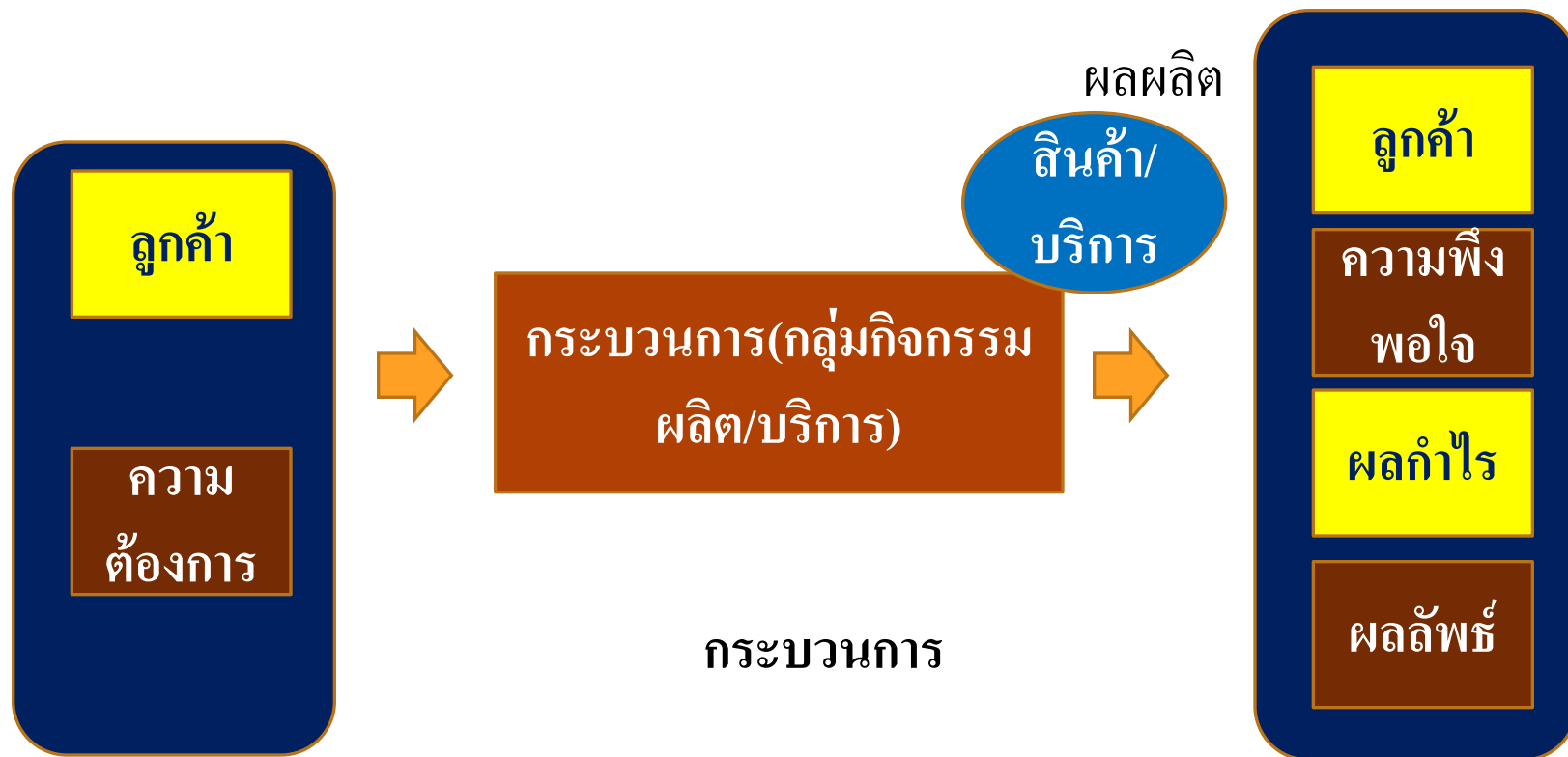


องค์กรเอกชน VS องค์กรรัฐ

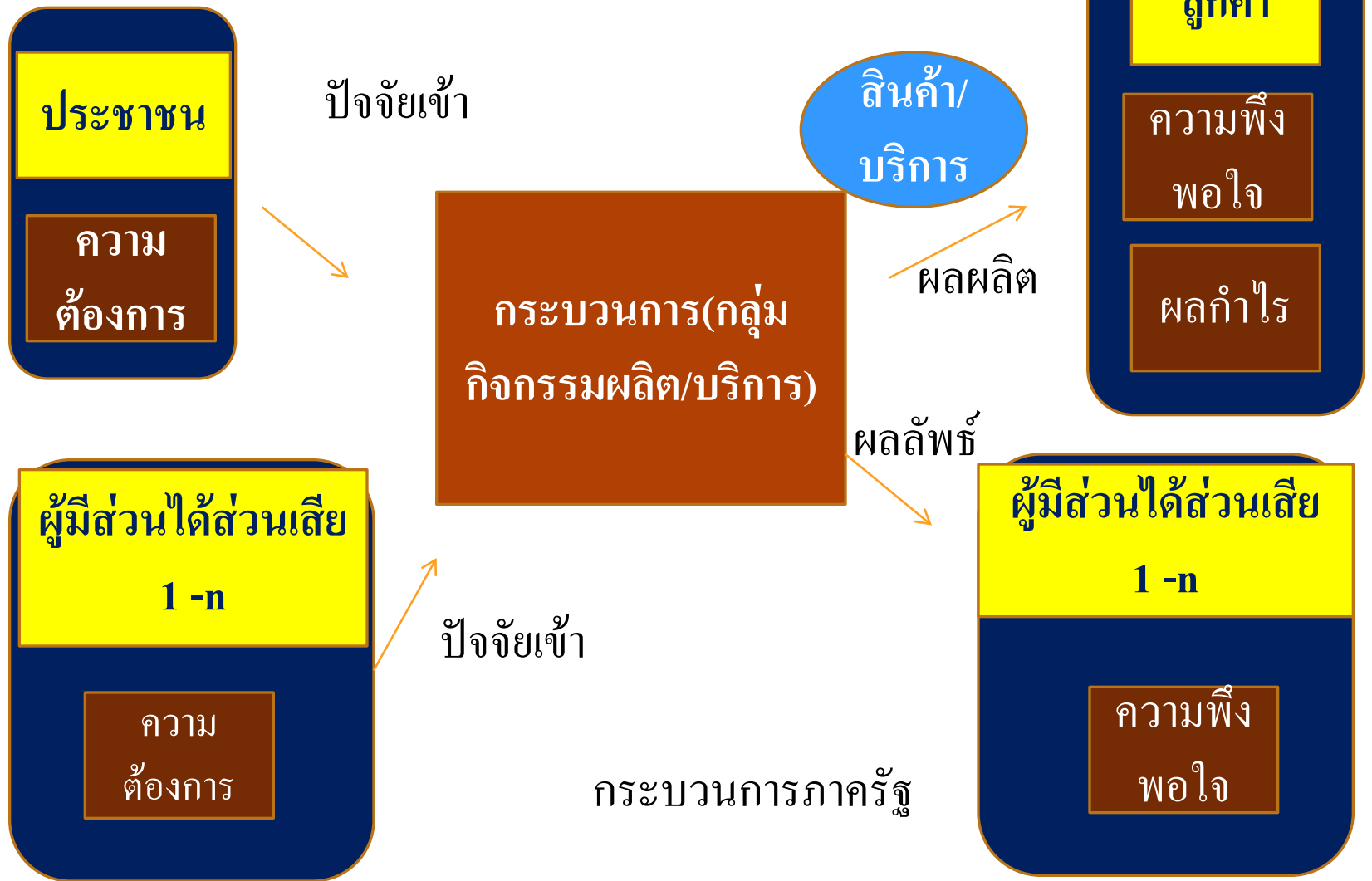
- องค์กรเอกชน → Private Organization
- องค์กรรัฐ → Public Organization
- การตอบสนององค์กรเอกชน เน้น ลูกค้า
- การตอบสนององค์กรรัฐ เน้น **ประชาชนและผู้มีส่วนได้ส่วนเสีย**

กระบวนการตอบสนองของเอกชน

- การตอบสนองเป็นการบริหารกิจกรรมต่างๆเพื่อเปลี่ยนความต้องการ ให้เป็นผลผลิตและผลลัพธ์



กระบวนการตอบสนองของรัฐบาล



นวัตกรรมหรือ Innovation

- ภาครัฐจะคงต้องตอบสนอง ต่อ ความต้องการ ปัญหา การเปลี่ยนแปลงของประชาชน ทั้งมิติของ สังคม เศรษฐกิจ และความมั่นคง
- เราไม่ได้เปลี่ยนแปลง “What we do” แต่เปลี่ยน “How we do”
- รัฐ ไม่ต้องเปลี่ยนแปลงพันธกิจ แต่ ต้องเปลี่ยนแปลงวิธีการในการให้บริการ
- รัฐไม่ต้องนำด้านเทคโนโลยีให้เอกชน แต่ รัฐต้องช่วยอำนวยความสะดวกขั้นตอนการให้บริการ ปรับปรุงกฎหมายให้เป็นสากล